

A smiling bride and groom are standing in a park, holding a white banner that says "JUST MARRIED". The groom is on the left, wearing a white shirt, a dark vest, a white bow tie, and a straw hat. The bride is on the right, wearing a white wedding dress, a straw hat, and holding a bouquet of flowers. The background is a lush green park with trees.

幸せな婚活のお手伝いを一緒に
していただませんか

一般社団法人日本結婚相談協会
(Japan Bridal Association)

組織概要

本部所在地

本部所在地 〒530-0001
大阪市北区梅田1-2-2
大阪駅前第2ビル12階22号
組織名 一般社団法人日本結婚相談協会
代表者 理事長 川内 清
連絡先 TEL:06-4797-6640 / FAX:06-4797-6641

大阪支社 大阪市北区梅田1-1-3
大阪駅前第三ビル16階
連絡先 TEL:06-6341-2252 / FAX:06-6345-0008

M A I L jimukyoku@jba-e.com
全国支社 関東支社（東京・新宿） ・ 中部支社（名古屋・栄） ・ 九州支社（福岡・博多）

組織概要

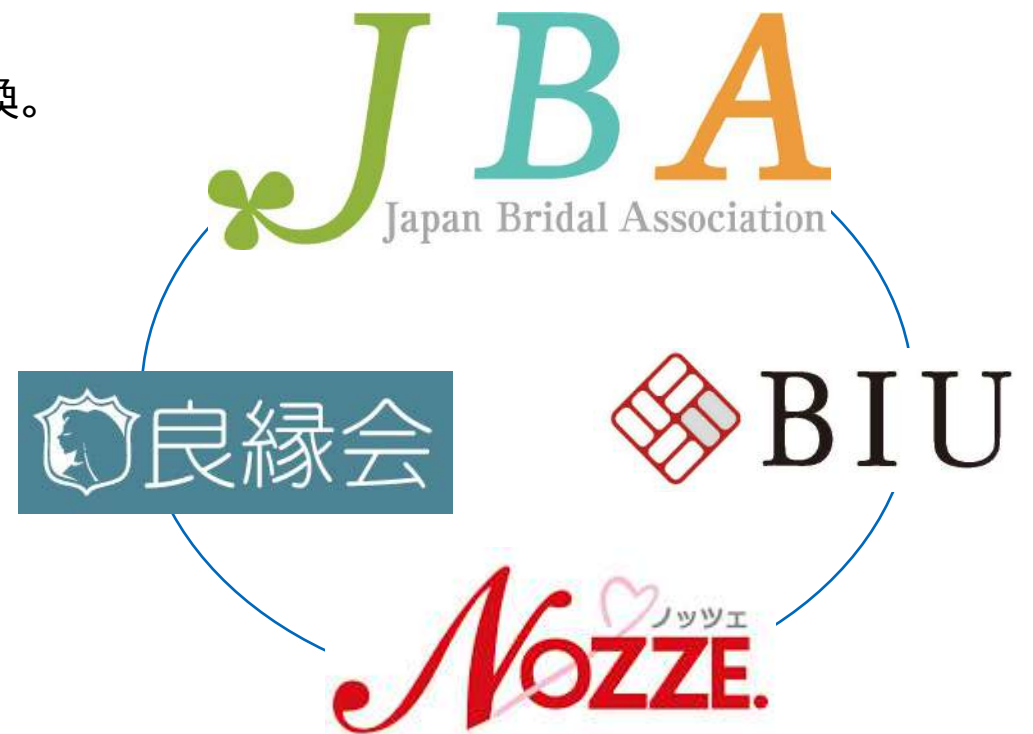
沿革案内

1999年	10月	任意団体として創業「日本結婚相談協会（JBA）」
2000年	9月	JBAおあいてネット（イントラネット）スタート
2002年	12月	中間法人「現在：一般社団法人」設立
2006年	12月	JBAおあいてネット（インターネット）スタート
2009年	6月	(株)日本ブライダル連盟（BIU）とのデータ交換スタート
2009年	7月	特定非営利活動法人結婚相手紹介サービス業認証機構設立に参加（ims）
2016年	6月	一般社団法人結婚相手紹介サービス協議会加盟(jmic)
2017年	3月	コネクトシップ参画スタート
2018年	5月	大阪府との結婚・婚活支援に関する事業連携協定を締結
2019年	8月	(株)デンファレ（良縁会）とのデータ交換スタート
2020年	12月	全国仲人連合会との業務提携締結
2022年	1月	(株)日本結婚情報サービス（ノッツエ）との業務提携締結

システム内容

JBAおあいてネット

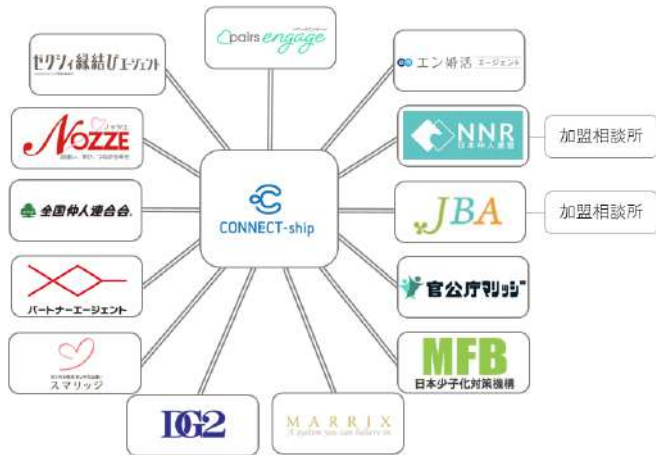
- JBA登録会員数 約 **70,100** 名（交際中・休会中含む）
 - 加盟相談所数 約 **1,710** 社（提携含む）
 - JBA独自のお相手照会システム。
 - JBA、日本ブライダル連盟（BIU）良縁会と全データー交換。
 - 日本結婚情報サービス（ノッツエ）（2022年6月登録）
1. PC・スマートフォンにてお相手会員を閲覧可能
 2. 集客用として「お試し検索」が可能
 3. お見合いの全工程パソコン・スマホにて管理が可能
 4. オンラインでのお見合いも可能（ZOOM）
 5. 会員限定婚活イベント・パーティの開催情報
 6. 成婚後のホテル・式場などブライダル会社を優待価格にてご紹介



システム内容

コネクトシップ

大手結婚情報会社参画している**日本最大級**の会員相互紹介プラットフォームです。



- 日本結婚相談協会（JBA）
- エン婚活エージェント
- ゼクシィ縁結びエージェント
- 官公庁マリッジ
- マリックス
- パートナーエージェント
- 日本仲人連盟（NNR）
- ノツツエ

その他参画企業

JBA登録会員数

約 **70,100** 名（提携団体含む）

JBA加盟相談所数

約 **1,710**社（提携団体含む）

コネクトシップ対象会員数

約 **95,100** 名（参画企業団体含む）

総会員数10万人以上

開業のサポート内容

開業前のサポート基礎研修〔4日間〕

- 毎月開催
- 何度参加しても参加費無料（初期費用に含まれます。）

セミナー内容

- 規約
- システム | JBAおあいてネット、コネクトシップ
- 基本営業 | ネットでの集客ノウハウ等
- 仲人アカデミー | 約15名のベテラン講師が講習を行います。 ※JBAホームページ講師掲載
- 基礎実務研修 | 基礎研修会で、接客方法やマナーなど基礎知識を身に付けていただきます。



開業後のフォロー

全国定例会にて継続研修、情報交換開催。婚活パーティー、セミナー開催など会員のサポート。

開業の際のサポート内容

集客・その他サポート

設立23年のノウハウを詰め込んだJBA独自のサポート内容です。

- ▶ 集客サイト全国おすすめ結婚相談所一覧。
- ▶ 掲載・集客支援システム「お試し検索」管理機能をご利用頂けます。
- ▶ ホームページ広告宣伝のためのSEO対策のアドバイスを致します。
- ▶ プロフィール交換会
提携団体との合同で交流の場を提供。
- ▶ 全国定例会
最近の結婚事情、最新システムの説明、営業アドバイスなど勉強会を実施。

システム使用料以外の新規会員登録料、会員一人当たりのシステム使用料などの費用は一切頂きません。（会員300名まで無料、会員301名以上で100名毎11,000円）



入会条件および手順説明

入会資格

- JBA規約に賛同頂ける方で且つ、「特定商取引法」「個人情報保護法」を遵守頂ける方

※コネクトシップ使用はimsの取得又はMCA取得が必要です。

①ims取得費用105,000円/2年間、②MCA取得費用14,000円/2年間なります。

使用できるシステムの種類	新規に結婚相談所を開業される方		既に結婚相談所を運営している方 (業歴2年以上・会員30名以上の方)	
	加盟料	月額システム料	加盟料	月額システム料
JBA	660,000円	16,500円 / 月	330,000円	14,850円 / 月
JBA+ (BIU・良縁会・ノッツエ)	935,000円	16,500円 / 月	495,000円	16,500円 / 月
JBA+ (BIU・良縁会・ノッツエ) + コネクトシップ	1,100,000円	16,500円 / 月	660,000円	16,500円 / 月

(消費税込み)

※ 法人及び2店舗以上のご利用の場合月額システム使用料が29,700円又は33,000円となります。

※ 在籍会員が301名以上の相談所は100人毎にサーバー維持管理料毎月11,000円が必要になります。

※ コネクトシップを使用の方は、①又は②の別途費用が発生します。

①ims認証取得の場合、月額使用料 無料 会員1名に対し660円+お見合い1件330円が必要になります。

②MCA認証取得の場合、月額使用料 無料+会員1名に対し770円+お見合い1件550円が必要になります。

新規入会 3つのキャンペーンのご案内

入会キャンペーン開催期間

令和4年9月1日～令和4年12月31日

対象者

キャンペーン内容

		初期費用	基本システム使用料
JBA加盟 キャンペーン	①JBAおあいてネットシステム JBAのみ使用の場合	通常660,000円 ➔ 330,000円	14,850円 / 月
	②JBAお相手ネットシステム 使用コースの場合 (JBA・BIU・良縁 会・ノッツエ含む)	通常 935,000円 ➔ 715,000円	16,500円 / 月
	③JBAお相手ネット + コネクトシッヅ使用コースの場合	通常 1,100,000円 ➔ 770,000円	16,500円 / 月
MCSA加盟 キャンペーン	通常加盟金 11,000円・月会費1,100円 ➔ 月会費免除 (無料)		
経済産業省個人情報保護委員会認定の「認定個人情報保護団体MCSA」が顧客相談窓口を代行します。			

※JBAお相手ネット フル使用 (JBA+BIU+良縁会+ノッツエ)

(消費税込み)

結婚相談所連盟 比較表

結婚相談所	JBA	A社
会員数（提携含む）	約10.2万人（提携含む）	約8万人
加盟相談所数	約1710社	約3,500社
加盟金	66万円～110万円	165万円～330万円
月額システム使用料	16,500円	19,800円～33,000円
ロイヤリティ	0円 (会員300名まで無料)	会員1名登録毎2,200円 会員1名につき1,100円
教育研修	無料	DVDにて有り・有料
開業セット (契約書、契約概要、営業パンフレットetc)	有	有
ホームページ制作	無料（5P制作）	有料
営業サイト	無料・有料	有料
営業エリア	全国	全国

入会について

入会手続き

- 新規加盟希望申込書をご提出頂きます。（FAX可）
- 役員との面接をお願いします。（日程別途調整・ZOOM可）
- 面接時点で下記書類をご準備頂きます。
 1. JBA加盟契約書・MCSA入会申込書・振替口座依頼書
 2. 履歴書及び法人の場合は商業登記簿謄本
 3. 代表者の「住民票」又は「運転免許証」若しくは「健康保険証」
 4. 代表者の写真（Lサイズ）
 5. 加盟金・MCSA入会金・システム使用料1ヶ月分



その他のサポート体制

- 原則「MCSA一般社団法人結婚相談業サポート協会」にご加盟頂きます。
- 入会金11,000円が必要です。月会費（1,100円）はJBAが負担します。
ご加盟頂くと、「認定個人情報保護団体MCSA会員」の肩書きが利用可能となります。
且つ、MCSAが顧客相談窓口を代行します。（業界ルールとして顧客相談窓口設置は必須です）
- ims認証マル適マークがスムーズに取得できるようご指導させて頂きます。（JBAはims認証取得）

MCSA・imsについて

MCSA結婚相談業サポート協会 カウンセラー認証



費用 検定料 12,000 円 写真入り認定カード料 2,000円 / 2年間 → 計 14,000円

更新料 6,000 円 写真入り認定カード料 2,000円 → 計 8,000円

実施内容 講習2時間、試験1時間、4択の試験を行い70%以上正解にて合格

試験会場 東京、名古屋、大阪、岡山、九州にて年数回実施、ZOOMにて開催する場合があります。

メリット 接客時に認定カードを顧客に見せられます。名刺、HPにも表示出来ます。

ims結婚相手紹介サービス業認証機構 結婚相談所認証

費用 検定料 105,000円 21,000円×5分割の支払いも出来ます。 / 2年間

更新料 94,500円 5分割の支払いが出来ます。

審査内容 書類の提出、審査官による現地審査があります。

申し込みから認定まで6カ月～12カ月かかります。

メリット コネクトシップが利用出来ます。テレビ広告が出せます。名刺、HPに表示出来ます。



開業について

専業にて開業

- レンタルオフィス、賃貸事務所を借りる。
- 専業なので結婚相談所の売り上げで運営できるよう、しっかりと事業計画を立てて頂く必要があります。

兼業・副業での開業

- 主たる事業があり兼業で事業を開設する。
- 主たる事業と同様の事務所及び従業員で運営ができるメリットがあります。
例) 不動産業、広告代理店、旅行代理店、IT関係、塾、美容系など

自宅での開業

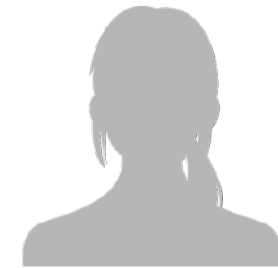
- 主婦、定年退職後に第二の人生で開業を考えている方。
- 自宅で開業を考えている方は自宅に最低事務所スペースが必要です。
- 接客は自宅に接客ルームを設けるか近隣の喫茶店にて接客をするかです。

※JBA大阪本部事務所は3ブース2時間 / 1,100円にて貸し出しています。
東京事務所、名古屋事務所も土、日、祝の貸し出しがあります。



収益事例

専業 / 兼業 / 副業別 収益事例



		専業タイプ / Aさんの場合		兼業タイプ / Bさんの場合		副業タイプ / Cさんの場合				
売上		1,210,000円 / 月		715,000円 / 月		357,500円 / 月				
会員数		新規会員 月5名入会 / 会員数50名 お見合い数50件 / 月		新規会員 月3名入会 / 会員数30名 お見合い数30件 / 月		新規会員 月1.5名入会 / 会員数15名 お見合い数15件 / 月				
入会 (例)	入会金	22,000円	登録料	33,000円	お見合い料	5,500円	月会費	11,000円	成婚料	110,000円

開業資金
開業資金の内訳

加盟金 66万円～110万円 (パソコン購入費、事務所費は含まず)

・開業セット

① 契約書、契約概要、営業パンフレット、活動マニュアルパンフレット、名刺、HP作成5P (JBAのみコースを除く)、教育研修費込み
月額システム使用料16,500円 (会員300名まで)

301名以上100名ごとに11,000円が必要になります。

※コネクトシップ使用 ①ims認証取得の場合、月額使用料 会員1名に対し660円+お見合い1件330円が必要になります。

②MCA認証取得の場合、月額使用料 無料 会員1名に対し770円+お見合い1件550円が必要になります。

JBA加盟相談所

会員約7万名 加盟相談所約1,700社 1社平均会員約41名在籍になります。(交際中・休会中含む)

広告宣伝に関して

広告掲載（紙媒体）

4大新聞、雑誌
チラシを作製、配布
フリーペーパー

ダイレクトのお問合せも有る程度は期待できるが、
主に、ホームページへの誘導媒体として活用

広告掲載（インターネット）

ホームページ作成
SEOの実施

既存のホームページを見直してはどうでしょうか
ヤフー、グーグルと同様に10位以内を目指す

例) 結婚相談所×大阪、結婚相談所×東京、結婚相談所×名古屋、結婚相談所×〇〇市、
婚活×東京、婚活×名古屋、婚活×〇〇市結婚相談所×大阪×安い、結婚相談所×大阪×再婚

ヤフー、グーグルのリスティング広告

- 結婚相談所×東京、名古屋、大阪、福岡、岡山を検索している方。
- 地域、男女、年齢によりテキスト、バナーの広告を掲載する。
- リスティング：ワンクリック300円～500円（1Kにつき）、ターゲティング：ワンクリック50円程度